

L'EMPLOI, PRIORITÉ RÉGIONALE

PROGRAMME DE LA RÉUNION DU 21 OCTOBRE 2016 À DUNKERQUE

Comment répondre aux besoins des entreprises et favoriser l'accès à l'emploi des habitants de la région Hauts-de-France ? Quel accompagnement des entreprises pour faciliter le recrutement ? Quelles réponses en termes de formation ou d'adaptation des publics ? Quels dispositifs et quels modes de coopération entre les acteurs ?

Comment favoriser l'accès à l'emploi des jeunes ? Quelles modalités d'information pour éclairer au mieux leurs choix professionnels et les rendre acteurs de leur parcours ? Comment adapter l'offre de formation aux évolutions des métiers et aux besoins en compétences des entreprises ? Quel modèle d'établissement et quelles possibilités de parcours pour favoriser la réussite de chacun ? Quelle place pour l'alternance et l'apprentissage ? Comment éviter les ruptures dans les parcours de formation ?

Quelles solutions de formation pour les demandeurs d'emploi ? Quel accompagnement pour les personnes les plus éloignées de l'emploi ? Comment développer l'accès à la formation des demandeurs d'emploi ? Quelle coordination des acteurs et des dispositifs pour proposer des parcours de formation débouchant sur l'emploi ?

Quelles innovations pédagogiques ? Quels nouveaux modèles de formation et quelles nouvelles ingénieries de formation ? Quelle place pour la transformation numérique dans les pratiques de formation ? Comment capitaliser et diffuser

8h30 - Accueil café

9h/9h30 - Plénière d'ouverture

10h/12h - 4 ateliers de travail en simultané

Atelier 1 : Répondre aux emplois non pourvus, aider au recrutement et faciliter l'accès au travail



Atelier 2 : Un plan innovant pour l'accès des jeunes à l'emploi

Atelier 3 : Un plan rebond pour les demandeurs d'emploi.

Parcours, amplifier l'accès à la formation, formation et insertion

Atelier 4 : Quelles pédagogies innovantes ?

12h30/13h - Plénière de restitution des ateliers

13h/14h30 - Cocktail déjeunatoire



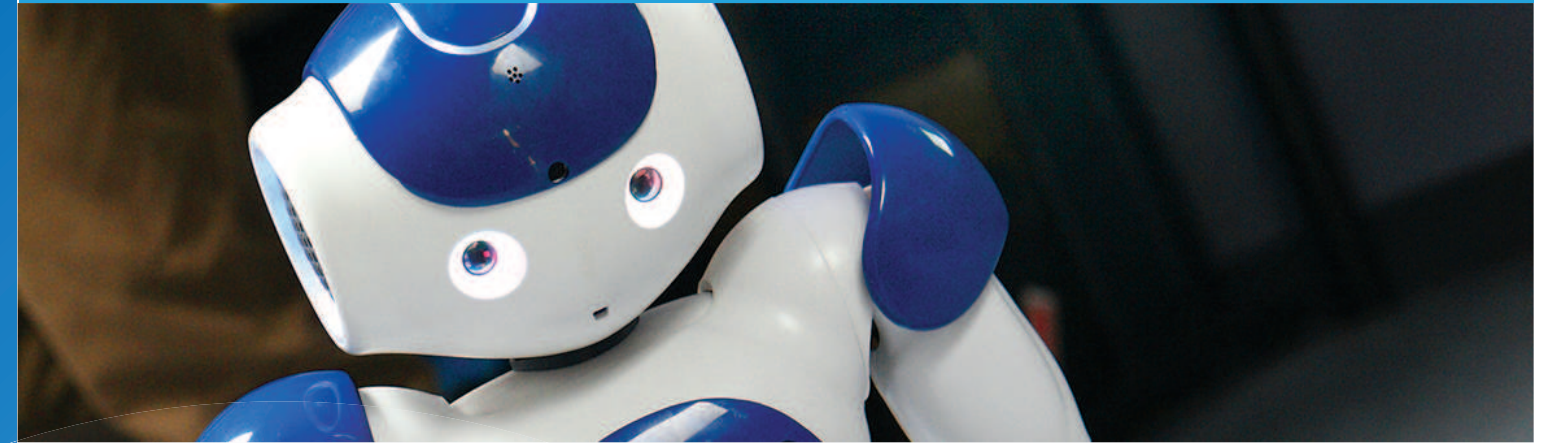
Dans le cadre de l'élaboration du CPRDFOP.

concertation-economie.fr



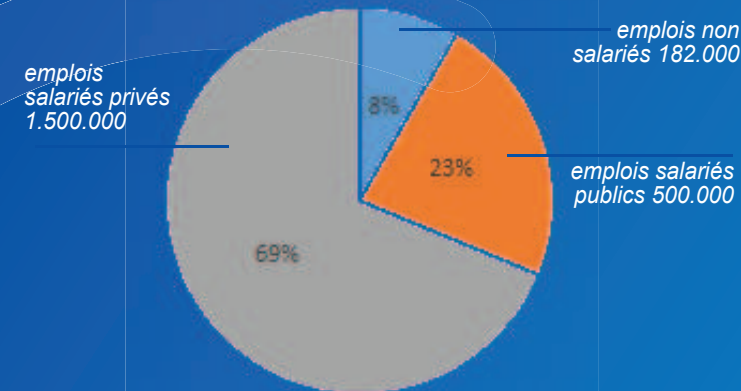
Construisons ensemble l'économie des Hauts-de-France

CONCERTATION ÉCONOMIE / EMPLOI / FORMATION

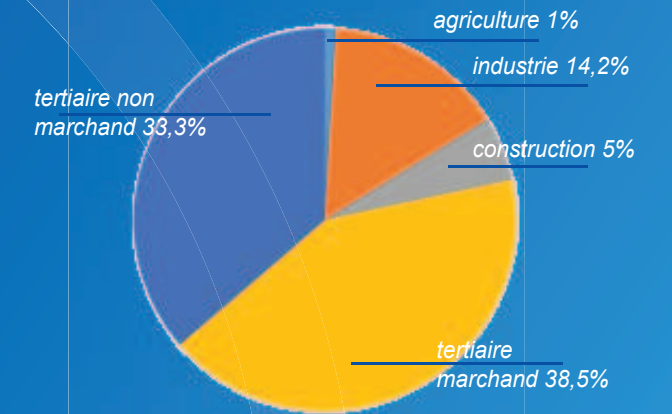


L'EMPLOI, PRIORITÉ RÉGIONALE

**NOMBRE D'EMPLOIS TOTAL
2,182 MILLIONS**



**NOMBRE D'EMPLOIS
PAR SECTEUR D'ACTIVITÉ**



12,6%
TAUX DE CHÔMAGE
AU 1ER TRIMESTRE
(10% EN FRANCE)

48,2%
DE DEMANDEURS D'EMPLOI
DE LONGUE DURÉE
(43,9% EN FRANCE)

27% DES 18-24 ANS
SONT NI EN EMPLOI NI EN ÉTUDE



Région
Hauts-de-France



Atelier 1

Répondre aux emplois non pourvus, aider au recrutement et faciliter l'accès au travail

> RENDRE les entreprises attractives, valoriser les métiers industriels et agricoles (mixité des métiers, valorisation des filières d'excellence, politique d'attractivité sur les territoires, innovation dans la communication...)

> ACCOMPAGNER les entreprises sur leurs problématiques RH (opérations de recrutement, repérage des besoins et qualification de l'offre, médiation avec les demandeurs d'emploi, gestion territoriale des emplois et des compétences...)

> SOUTENIR l'insertion par l'activité économique
> FAVORISER la mobilité

Chiffres clés

2,2 millions d'emplois en 2012 8,2% de l'emploi national

1,5 million de salariés - 3^{ème} région de France

Le taux d'emploi le plus faible de France, 58,6%

Un taux d'activité des femmes de 65,3% en 2013 (70,0% en France)

980 000 déclarations préalables à l'embauche au 2^{ème} trimestre 2016, dont 60% d'intérim et 36% de CDD

122 556 intentions de recrutement des entreprises pour 2016

DANS LE CADRE DU CONTRAT DE PLAN RÉGIONAL DE DÉVELOPPEMENT DES FORMATIONS ET DE L'ORIENTATION PROFESSIONNELLES



Atelier 2

Un plan innovant pour l'accès des jeunes à l'emploi

> ENCOURAGER la montée en qualification des jeunes
> LUTTER contre les abandons anticipés et les sorties de formation sans qualification

> ECLAIRER et ACCOMPAGNER les jeunes dans leurs choix professionnels, en tenant compte de leurs aspirations personnelles et des besoins de l'économie

> FAIRE ÉVOLUER L'OFFRE DE FORMATION pour répondre à l'évolution des métiers et des besoins en compétences des entreprises

> STRUCTURER l'offre de formation autour d'établissements moteurs, inscrits dans des dynamiques économie-innovation-formation

> RECHERCHER les complémentarités et les modes de coopération entre les différentes voies de formation pour favoriser la fluidité des parcours

> RENFORCER la formation par apprentissage et les périodes de mise en situation professionnelle, en s'appuyant sur la mobilisation des entreprises

Chiffres clés

Un taux de scolarisation des 15-24 ans de 61,3% (65,1% en France métropolitaine)

144 lycées professionnels - 287 000 lycéens en 2015

362 sites de formation par apprentissage - 32 792 apprentis en 2015

6 campus des métiers et des qualifications

Un accès durable et rapide à l'emploi pour 53% des jeunes sortants de formation initiale (58% au national)

32% des non diplômés en emploi 3 ans après leur sortie de formation.

20 000 décrocheurs de la formation initiale par an

Parmi les 18-24 ans, 27% de jeunes sont ni en emploi, ni en étude (+5,4 points par rapport à la France)

17,3% de demandeurs d'emploi inscrits à Pôle emploi ont moins de 25 ans (France : 14,3%)



Atelier 3

Un plan rebond pour les demandeurs d'emploi. Parcours, amplifier l'accès à la formation, formation et insertion



> FAVORISER l'accès des demandeurs d'emploi à la formation professionnelle

> DEVELOPPER le recours aux dispositifs de consolidation des savoirs de base (Cléa) et DIVERSIFIER les modalités d'accès à la certification (modularisation, validation des acquis, diversification des titres...)

> FAVORISER la construction de parcours adaptés et pertinents pour un retour à l'emploi en cohérence avec les besoins des entreprises

> PRENDRE EN CHARGE les situations de chômage prolongé par un accompagnement renforcé des personnes les plus éloignées de l'emploi

> RENFORCER la coordination des acteurs et des dispositifs pour offrir des parcours adaptés, renforcer le partenariat opérationnel entre les acteurs locaux – rechercher les partenariats avec les acteurs économiques et leurs outils (OPCA)

Chiffres clés

Un taux de chômage de 12,6% au premier trimestre 2016 (10,0% en France)

48,2% de demandeurs d'emploi de longue durée (France: 43,9%)

300 000 bénéficiaires du RSA en région (13,5% de l'ensemble des bénéficiaires de France)



Atelier 4

Quelles pédagogies innovantes ?



> FAIRE évoluer les pratiques pédagogiques pour favoriser l'accès à la formation et la réussite dans les parcours d'accès à la qualification

> INTEGRER les possibilités offertes par la transformation numérique, tout en préservant la qualité de la relation formateur/apprenant

> FAVORISER l'émergence de nouveaux modèles de formation

> OBSERVER l'évolution des pratiques et encourager l'expérimentation de nouvelles modalités pédagogiques

> CAPITALISER et DIFFUSER ces innovations pour favoriser l'évolution et la diversification des modes de formation

Chiffres clés

Fabs Labs – Ateliers de co-design – Pédagogies par pairs - Pédagogie inversée...

20 formations labellisées Grande Ecole du Numérique en région Hauts-de-France

6 Campus des Métiers et des Qualifications