



LES HAUTS-DE-FRANCE, POUR UNE ECONOMIE DE L'ATTRACTIVITE

PROGRAMME DE LA RÉUNION DU 9 NOVEMBRE 2016 À MARGNY-LES-COMPIEGNE

Rendre notre région attractive c'est :

- > créer les conditions de l'accueil des entreprises régionales, nationales et internationales
- > créer les conditions pour que les territoires attirent les salariés dont ils ont besoin
- > créer les conditions de l'accueil de nouveaux touristes

Quelle nouvelle identité pour notre "nouvelle" région ?

Quelle stratégie globale (qui intègre toutes ses forces : économique, culturelles, patrimoniales, sportives, associatives ou institutionnelles) autour d'une nouvelle marque de territoire pour accroître son attractivité et valoriser son image dans le monde ?

Comment professionnaliser l'ensemble des acteurs du tourisme ?

Quelles évolutions des métiers et des compétences ?

Comment mieux adapter la formation professionnelle aux nouveaux besoins ?

8h30 - Accueil café

9h/9h30 - Plénière d'ouverture

10h/12h - 4 ateliers de travail en simultané

Atelier 1 : Pour le développement d'une économie touristique ambitieuse

Atelier 2 : Pour des industries créatives, de l'image, des loisirs et de la culture, sources de développement économiques

Atelier 3 : Créer de l'attractivité sur tout le territoire avec un plan services, commerce et artisanat



Atelier 4 : Economie de l'attractivité : quelle évolution des métiers et des compétences (dont apprentissage des langues étrangères) ? Quelles pistes opérationnelles pour le développement des formations professionnelles ?

12h30/13h - Plénière de restitution des ateliers

13h/14h30 - Cocktail déjeunatoire

Dans le cadre de l'élaboration du CPRDFOP

concertation-economie.fr

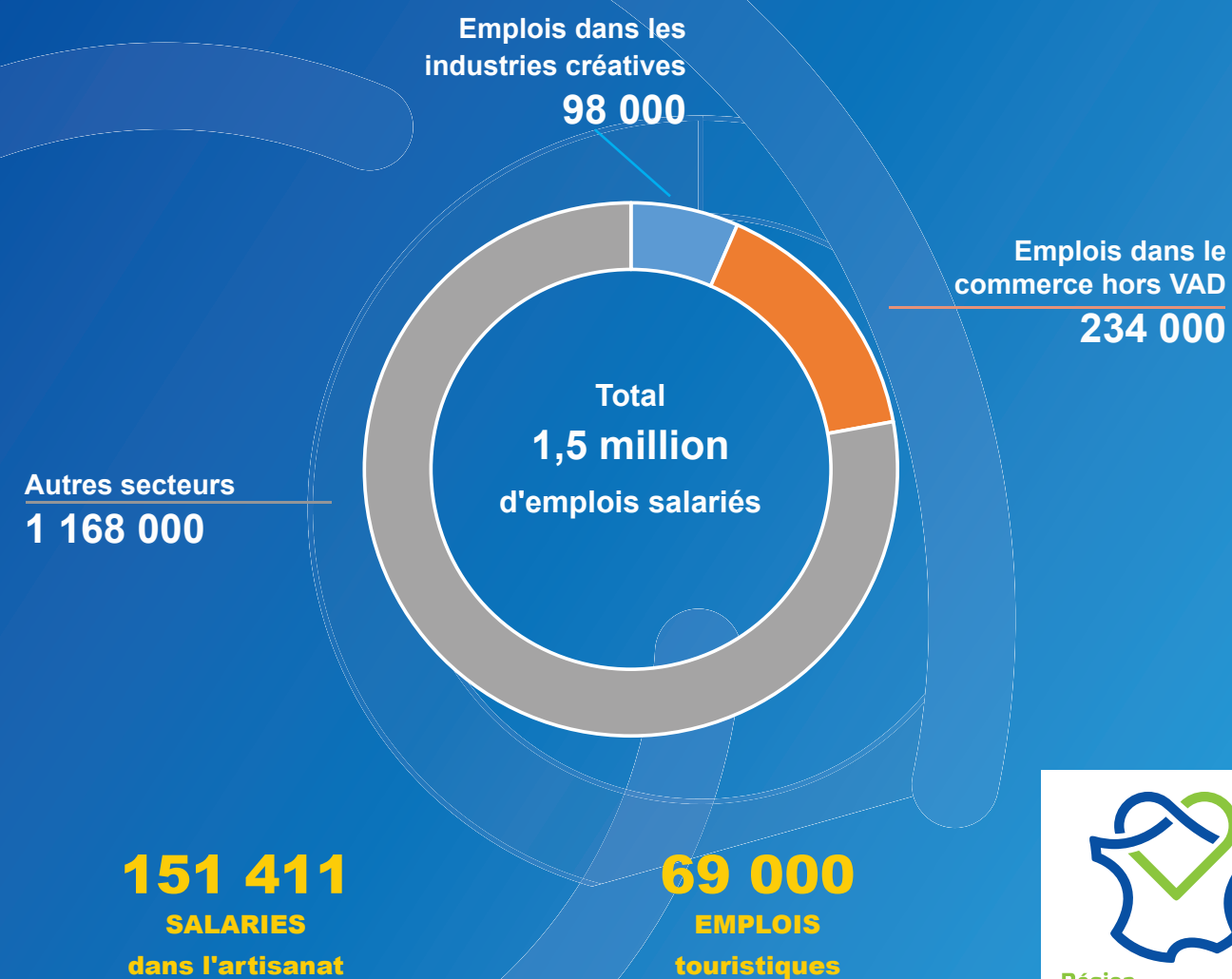


Construisons ensemble l'économie des Hauts-de-France

CONCERTATION ÉCONOMIE / EMPLOI / FORMATION



LES HAUTS-DE-FRANCE, POUR UNE ECONOMIE DE L'ATTRACTIVITE



151 411
SALARIES
dans l'artisanat

69 000
EMPLOIS
touristiques



Région
Hauts-de-France



Atelier 1

Pour le développement d'une économie touristique et ambitieuse

- > **DEFINIR** le positionnement touristique de la région, riche de la diversité des territoires qui la compose
- > **VALORISER** et **PROMOUVOIR** les territoires en s'appuyant sur leurs potentialités
- > **CREER** une offre touristique à plusieurs entrées et diversifier les activités touristiques en identifiant les filières qui pourront être développées le plus rapidement et le plus facilement : tourisme culturel et de mémoire, tourisme d'affaires, tourisme de nature, de bien-être et de santé, tourisme gastronomique, tourisme d'activités sportives
- > **ACCROITRE** les performances des entreprises de la filière en accompagnant tous les acteurs notamment dans le virage du digital et de la Troisième Révolution Industrielle et Agricole

- > **DEVELOPPER** les compétences du secteur pour optimiser l'offre et la professionnalisation des acteurs (numérique, qualité de services, gestion de la relation client, développement des stratégies d'entreprise...)
- > **CONSTRUIRE** une offre d'ingénierie et d'aide au conseil aux porteurs de projets et créer un comité d'experts chargé de veiller à la cohérence régionale des projets de développement touristique

Chiffres clés

69 000 emplois touristiques en moyenne en 2011
 5,6 milliards d'euros de consommation touristique en 2011
 25% de nuitées étrangères en 2015
 5,7 millions de touristes en 2015
 1,6 jour de durée moyenne de séjour

"Top 10" des équipements touristiques et culturels les plus visités en 2013 : Parc Asterix, Plailly (1 700 000) - Parc zoologique - Dierenpark - Zoo - Lille (871 690) - Louvre-Lens, Lens (820 750) - Cathédrale d'Amiens, Amiens (658 000) - Nausicaá, Boulogne-sur-Mer (585 549) - Parc, château, musée Condé et Musée du cheval, Chantilly (445 000) - Parc Saint Paul, Saint Paul (363 000) - Val Joly, Eppe-Sauvage (330 000) - Parc de la mer de sable, Ermenonville (315 700)

- Parc départemental de loisirs d'Olhain, Olhain (300 000)

5 événements incontournables en Hauts-de-France en 2013 (nombres de visiteurs, entrée gratuite) : Braderie de Lille (2 500 000) - Paris/Roubaix (2 000 000) - Marché de Noël (1 000 000) - Rencontres internationales de cerfs-volants de Berck (700 000) - Enduropale du Touquet Paris-Plage (250 000)

Fréquentation dans les centres de congrès en 2013 (pour le volet « tourisme d'affaires ») : Lille Grand Palais 194 manifestations ; 217 470 participants - Mégacité Amiens 169 manifestations ; 205 000 participants - Artois Expo Arras 53 manifestations ; 89 399 participants - Palais des Congrès Le Touquet Paris Plage 44 manifestations ; 20 279 participants - Le Tigre, pôle événementiel Compiègne (ouvert en 2014) 9 manifestations ; 16 300 participants



Atelier 2

Pour des industries créatives, de l'image, des loisirs et de la culture, sources de développement économiques

- > **VALORISER** l'excellence régionale en termes de recherche, de qualité des laboratoires, de centres techniques et de formation pour attirer des chercheurs de haut niveau
- > **MULTIPLIER** les partenariats entre les entreprises et les universités et écoles (accompagnement de projets, stage dating, jobs dating...) pour repérer le plus tôt possible les futurs talents
- > **SOUTENIR** l'accélération des startups : faire mieux connaître la filière des industries

- créatives, apporter du réseau et de l'expertise, créer un fonds pour accompagner le développement des entreprises
- > **DEVELOPPER** les spécialisations de la région dans les domaines du jeu vidéo, de la réalité virtuelle, des solutions technologiques appliquées aux équipements culturels et de la production audiovisuelle
- > **SOUTENIR** Plaine Images et transformer le pôle d'excellence Pictanovo en pôle de compétitivité

Chiffres clés

3ème région française du jeu vidéo et de l'animation
 2ème région française en nombre de musées par habitants

3ème région française pour l'image
 46 000 emplois dans les industries créatives



Atelier 3

Créer de l'attractivité sur tout le territoire avec un plan services, commerce et artisanat

- > **CONFORTER** le dynamisme des cœurs de ville et de village en y maintenant des services générateurs de flux favorables au maintien de l'activité commerciale (maintien des services de santé au sein du tissu urbain...) et en soutenant des initiatives favorisant la proximité : boutique à l'essai (prise en charge du loyer de façon dégressive), aide à la mise en accessibilité des locaux ou à la mise aux normes des établissements recevant du public, étude de marché...
- > **MAITRISER** les développements de commerce de périphérie, en évitant notamment leur implantation en sortie de communes et le long des axes routiers
- > **ACCOMPAGNER** les porteurs de projets dans la reprises-transmission et la réaffectation

- rapide des friches commerciales existantes en cœur urbain
- > **DEPLOYER** l'accès au très haut débit sur l'ensemble du territoire régional et accompagner les entreprises artisanales dans leur mutations à travers un accompagnement au développement du numérique
- > **DIVERSIFIER** et renforcer l'artisanat : améliorer les conditions de création/transmission/pérennisation d'entreprises artisanales, accompagner les cédants et les repreneurs d'entreprises artisanales (élaboration d'un parcours type du repreneur...), accompagner les entreprises artisanales en difficulté et développer des coopérations artisanales ou du travail en réseau

Chiffres clés

> **ARTISANAT**
 128 entreprises pour 10 000 habitants
 76 518 entreprises
 32 799 établissements employeurs
 151 411 salariés

11 600 contrats d'apprentissage en cours

> **COMMERCE**
 234 000 emplois hors VAD
 55 817 établissements inscrits au RCS

DANS LE CADRE DU CONTRAT DE PLAN RÉGIONAL DE DÉVELOPPEMENT DES FORMATIONS ET DE L'ORIENTATION PROFESSIONNELLES



Atelier 4

Economie de l'attractivité : quelle évolution des métiers et des compétences (dont apprentissage des langues étrangères) ? Quelles pistes opérationnelles pour le développement des formations professionnelles ?

- > **RENFORCER** la professionnalisation et consolider les compétences des différents acteurs et publics concernés en permettant à chacun de mieux se former, de s'adapter aux mutations affectant les secteurs d'activité
- > **STRUCTURER** offre de formation afin de mieux accompagner l'évolution des métiers et de répondre aux besoins en emplois et en qualifications ; répondre aux besoins en compétences transversales (langues, numérique...) propres à ces activités
- > **INSCRIRE** la formation dans les dynamiques d'innovation afin d'améliorer la compétitivité des acteurs publics et privés, d'assurer la montée en qualité et en compétitivité de la destination "Hauts-de-France"

- et de contribuer au rayonnement régional et inter-régional de la nouvelle région
- > **RESTAURER/AMÉLIORER** l'image (lisibilité) et l'attractivité de certains métiers et filières ; mieux rendre compte des conditions d'exercice et des réalités professionnelles
- > **AMÉLIORER** la lisibilité des parcours de formation, **SECURISER** les trajectoires professionnelles
- > **ORGANISER** l'interlocution permanente entre le monde de l'entreprise et le monde de la formation

Chiffres clés

> **MÉTIERES ET FORMATIONS**
Hôtellerie- restauration-tourisme
 120 sites ou équipements en région. 10 millions de nuitées. 20 000 visiteurs en 2013
 Secteur dynamique générateur d'emplois
 10 800 personnes en formation *

Industrie créative, image
 3ème région française pour l'image
 3ème région française du jeu vidéo et de l'animation

620 personnes en formation

Artisanat
 250 métiers
 9 400 personnes en formation dont 61% par l'apprentissage*
 Faible densité artisanale en région 121/10000 contre 183/10000 en France
 54,4% des entreprises artisanales n'ont pas de salariés (59,4% en France)

*en voie scolaire professionnelle, apprentissage, formation de demandeurs d'emploi

